

Farben für  
Kunstleder

Colours for  
leatherettes

Couleurs pour  
les revêtements en similicuir

Colores para  
tapizados de cuero artificial

Colori per  
rivestimenti in similpelle

2015/2016

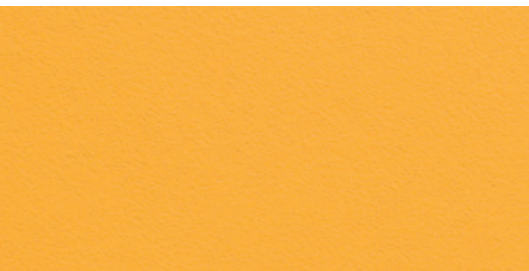


**SCHMITZ**

*A Sense of Confidence*



Kunstleder comfort  
Leatherette comfort  
Similicuir comfort  
Cueros artificiales comfort  
Similpelle comfort



goldgelb 86  
gold yellow 86  
jaune or 86  
dorado 86  
giallo oro 86



mandarine 98  
mandarin 98  
mandarine 98  
mandarina 98  
mandarino 98



karminrot 92  
red carmine 92  
carmin 92  
carmin 92  
rosso carminio 92



himbeerrot 103  
raspberry red 103  
rouge framboise 103  
rojo frambuesa 103  
rosso lampone 103

karibikblau 82  
caribbean blue 82  
bleu caraïbes 82  
azul caribe 82  
blu caraibico 82



atlantikblau 83  
atlantic blue 83  
bleu atlantique 83  
azul marino 83  
blu atlantico 83



topas 105  
topaz 105  
topaze 105  
topacio 105  
topazio 105



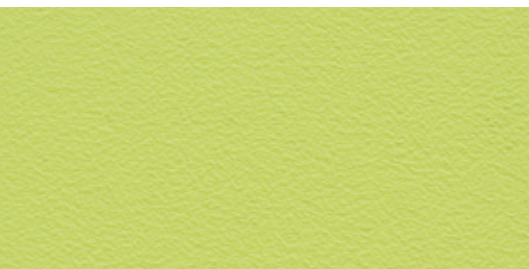
opalgrün 100  
opal green 100  
vert opaline 100  
verde ópalo 100  
verde opale 100



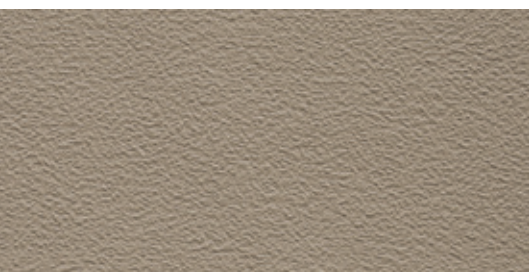
Kunstleder comfort  
Leatherette comfort  
Similicuir comfort  
Cueros artificiales comfort  
Similpelle comfort



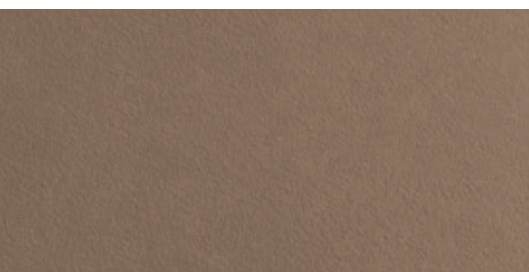
apfelgrün 94  
apple green 94  
vert pomme 94  
verde manzana 94  
verde mela 94



limette 99  
lime 99  
limette 99  
lima 99  
limette 99

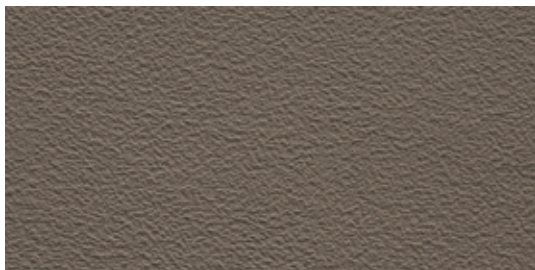


milchkaffee 102  
milky coffee 102  
café au lait 102  
café con leche 102  
caffè e latte 102

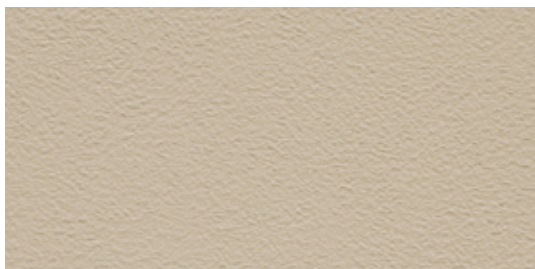


naturbraun 93  
natural brown 93  
marron naturel 93  
marrón naturale 93  
marrone naturale 93

haselnuss 104  
hazelnut 104  
noisette 104  
avellana 104  
nocciola 104



sandbeige 101  
sand beige 101  
beige sable 101  
beige arena 101  
beige sabbia 101



steingrau 96  
stone grey 96  
gris pierre 96  
gris piedra 96  
grigio pietra 96



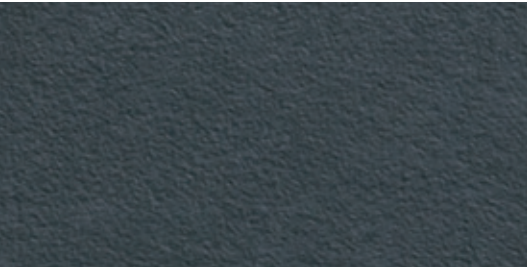
schiefergrau 97  
shale grey 97  
gris ardoise 97  
gris pizarra 97  
grigio ardesia 97



Kunstleder comfort  
Leatherette comfort  
Similicuir comfort  
Cueros artificiales comfort  
Similpelle comfort



blütenweiß 84  
blossom white 84  
blanc fleurs 84  
blanquísimo 84  
bianco candido 84

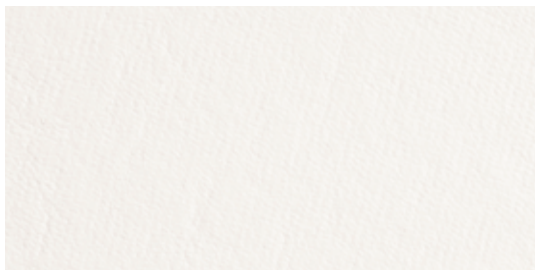


titangrau 91  
titan grey 91  
gris titane 91  
titangrau 91  
grigio titanio 91

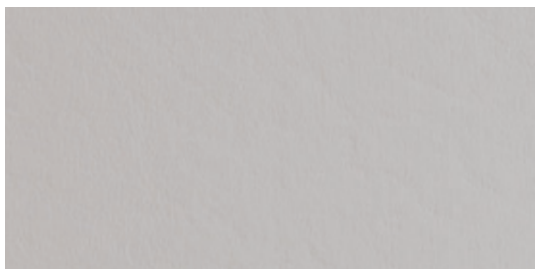


Kunstleder classic  
Leatherette classic  
Similicuir classic  
Cueros artificiales classic  
Similpelle classic

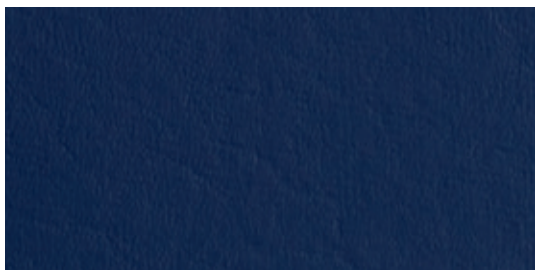
weiß 53  
white 53  
blanc 53  
blanco 53  
bianco 53



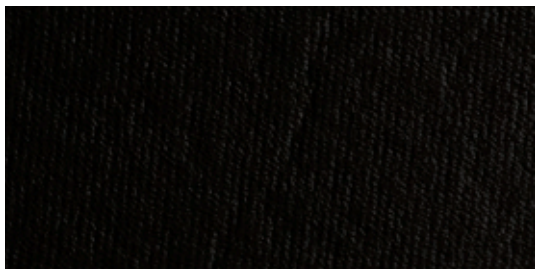
silbergrau 55  
silver grey 55  
gris argenté 55  
gris plateado 55  
grigio argento 55



ozean 52  
ocean 52  
océan 52  
océano 52  
oceano 52



schwarz 57  
black 57  
noir 57  
negro 57  
nero 57



## **Polsterung**

Schaumstoff auf Trägerplatte, mit erstklassigem, strapazierfähigem Kunstleder-Bezug in zwei Qualitäten. Ausführung comfort: 18 Farbtöne. Strapazierfähiges Material mit hoher Elastizität und Biegsamkeit für außerordentlich hohen Sitz- und Liegekomfort. Genarbte Oberfläche. Standardmäßig ohne Aufpreis lieferbar für alle Untersuchungs- und Behandlungsstühle der Serien medi-matic 115 und arco. Gegen Aufpreis lieferbar für alle varimed A-Produkte (Liegen, Hocker etc.) Ausführung classic: 4 Farbtöne. Strapazierfähiges, elastisches Material. Glatte Oberfläche. Ohne Aufpreis für alle gepolsterten Schmitz-Produkte lieferbar (außer Operationstische, Patiententransporter und Partura).

## **Wichtiger Hinweis**

Alkohohaltige Schnell-Desinfektionsmittel und nicht bestimmungsgemäßer Gebrauch von Desinfektionsmitteln können die Lebenszeit eines Polsters verkürzen. Mängel dieser Art sind von der Gewährleistung ausgeschlossen. Bitte beachten Sie unbedingt die Herstellerangaben bei Reinigungs- und Desinfektionsmitteln bezüglich Anwendungsgebiet, Gefahrenhinweisen, Dosierung, Materialverträglichkeit und Art und Dauer der Anwendung. Weitere Informationen entnehmen Sie bitte unseren Gebrauchsanweisungen.

## **Upholstery**

Foamed material on a support plate, with first-class, hard-wearing leatherette covers in two qualities. Comfort design: 18 colour tones. Wear-resisting material, with high resilience and flexibility providing excellent sitting and lying comfort. Grained surface. Available as standard at no extra charge for all examination and treatment chairs of the medi-matic 115 and arco series. Available at an extra charge for all varimed A products (couches, stools etc.) Classic design: 4 colour tones. Hard-wearing, flexible material. Smooth surface. Available at no extra charge for all upholstered Schmitz products (excluding operating tables, patient stretchers and delivery bed Partura).

## **Important information**

Quick-acting disinfectants containing alcohol and the application of disinfectants, which is not in accordance with our instructions may shorten the lifetime of upholstery. Such damage is not covered by the warranty. Please always observe the information provided by the manufacturer of cleaning agents and disinfectants with regard to the area of application, hazard warnings, dosage, material compatibility and the type and duration of use. For further information please refer to our instructions for use.

## **Rembourrage**

Matériel en mousse sur plancher de support, recouvert de similicuir résistant de haute qualité. Qualité comfort: 18 coloris. Matériel résistant à l'usure de haute élasticité et souplesse garantissant un confort élevé en position assise ou allongée. Surface grenée. Disponible en standard pour tous les fauteuils d'examen et de traitement des séries medi-matic 115 et arco. Disponible moyennant supplément pour les articles de la gamme varimed A (divans d'examen, tabourets etc.) Qualité classic: 4 coloris standard, matériel résistant à l'usure et élastique, surface lisse. Disponible sans supplément pour tous les articles Schmitz avec rembourrage (exceptions faites des tables d'opération, des brancards et du lit d'accouchement Partura).



## **Renseignements importants**

Des désinfectants pour la désinfection rapide contenant de l'alcool et l'usage non approprié de désinfectants peuvent raccourcir la durée de vie des matelas. De tels dommages ne sont pas couverts par la garantie. Nous vous prions d'observer les instructions du fabricant des agents de nettoyage et de désinfection pour le domaine d'emploi, les consignes de sécurité, le dosage, la tolérance des matériaux et le mode et la durée de l'application. Pour des informations additionnelles, nous vous prions de vous référer à nos instructions d'emploi.

## **Tapizado o acolchado**

Espuma sobre un soporte, recubierta de una funda de resistente cuero artificial de primera clase en dos calidades distintas. Tipo comfort: surtido de 18 colores. Material muy resistente con una gran elasticidad y flexibilidad para un sillón de calidad y comodidad excepcional. Superficie graneada. Sin aumento de precio para todos los sillones de la serie medi-matic y arco. Para los productos de la serie varimed-A (camillas, taburetes...) disponible con aumento de precio. Tipo classic: surtido de 4 colores. Material resistente y elástico. Superficies lisas. Sin aumento de precio para todos los productos Schmitz excepto las mesas de quirófano, las camillas de transporte y la cama de partos (Partura).

## **Observaciones**

El uso de un desinfectante con una elevada cantidad de alcohol o el uso de limpiadores no adecuados puede acortar la vida útil del tapizado. Los daños de este tipo están excluidos de la garantía. Pídale consejo al fabricante sobre el limpiador y desinfectante adecuado para cada tipo de tejido, la dosis a utilizar y la resistencia y duración de cada aplicación. Más información disponible en nuestro manual de uso.

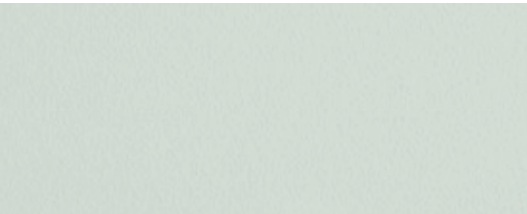
## **Rivestimento**

Imbottitura in espanso su piano rigido con rivestimento in similpelle di prima qualità altamente resistente di due tipologie. versione comfort: 18 tonalità di colore: materiale resistente ad elevata elasticità e capacità di conformazione per una straordinaria seduta. Superficie corrugata. Di serie senza sovrapprezzo disponibile per tutte le poltrone della serie medi-matic 115 e arco. Con sovrapprezzo disponibile per tutti i prodotti varimed (lettini, sgabelli,..). Versione classic: 4 tonalità di colore. Materiale resistente ed elastico. Superficie liscia. Senza sovrapprezzo per tutti i prodotti rivestiti Schmitz (esclusi tavoli operatori, barelle per trasporto pazienti e Partura).

## **Nota importante!**

Disinfettanti a rapido effetto con percentuale alcolica e un uso non conforme alle istruzioni dei disinfettanti possono causare una notevole diminuzione della durata del rivestimento. Eventuali mancanze di questo genere sono escluse dalla garanzia del prodotto. Osservare con attenzione quanto indicato dal costruttore nel manuale d'uso per quanto concerne i disinfettanti e detergenti in caso di zona di impiego, indicazioni di pericolo, dosaggio, resistenza del materiale e modo e durata dell'uso. Ulteriori informazioni sono reperibili nelle nostre istruzioni d'uso.

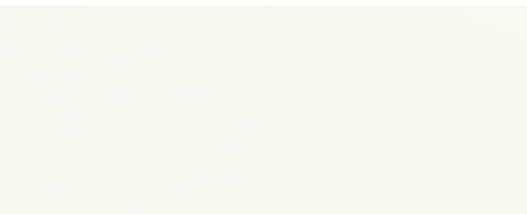
Arbeitsplatten  
Worktops  
Plans de travail  
Encimeras  
Piani di lavoro



SolidColor hellgrau 90  
SolidColor light grey 90  
SolidColor gris clair 90  
SolidColor gris claro 90  
SolidColor grigio chiaro 90



SolidColor basalt 95  
SolidColor basalt 95  
SolidColor basalte 95  
SolidColor basalt 95  
SolidColor basalto 95



Select weiß 65  
Select white 65  
Select blanc 65  
Select blanco 65  
Select bianco 65



Select manhattan 75  
Select manhattan 75  
Select manhattan 75  
Select manhattan 75  
Select manhattan 75



Select dunkelanthrazit 80  
Select dark anthracite 80  
Select anthracite foncé 80  
Select antracita oscura 80  
Select antracite scuro 80

Kunststoff  
Plastic elements  
Matière plastique  
Materia plástica  
Rivestimento  
in plastica

silbergrau  
silver grey  
gris argenté  
gris plateado  
grigio argento





**SCHMITZ**

*A Sense of Confidence*

Geringe Farbabweichungen sind technisch bedingt möglich.  
Due to technical reasons minor colour deviations are possible.  
Pour des raisons matérielles des différences minimales  
de couleur sont possibles.  
Respecto a los colores de la tabla, puede haber pequeñas  
variaciones por razones técnicas.  
Per motivi tecnici possono verificarsi lievi variazioni del colore.

Schmitz-Info Nr. 91, 06.2015

Schmitz u. Söhne GmbH & Co. KG  
Postfach 14 61, 58734 Wickede (Ruhr), Zum Ostenfeld 29, 58739 Wickede (Ruhr), Tel. +49 (0)2377 84 0, Fax +49 (0)2377 84 162  
[www.schmitz-soehne.com](http://www.schmitz-soehne.com), [export@schmitz-soehne.de](mailto:export@schmitz-soehne.de), [f/schmitz.soehne](https://www.facebook.com/schmitz.soehne)